

# Technisches Datenblatt

Produktmerkmale



## Herd elektrisch mit statischem Backofen

<b>Modell</b>	<b>SAP -Code</b>	00014787
SPT 7120/31 E	<b>Eine Gruppe von Artikeln - Web</b>	Herde



- Gerätetyp: Elektrisches Gerät
- Energieverbrauch der Zone 1 [KW]: 2,6
- Energieverbrauch der Zone 2 [KW]: 2,6
- Energieverbrauch der Zone 3 [KW]: 2,6
- Energieverbrauch der Zone 4 [KW]: 2,6
- Energieverbrauch der Zone 5 [KW]: 2,6
- Energieverbrauch der Zone 6 [KW]: 2,6
- Art des internen Teils des Geräts 1 (z. B. Ofen): elektrisch
- Art des internen Teils des Geräts 2 (z. B. Ofen): statisch
- Schutz der Kontrollen: IP24
- Material: AISI 304 obere Platte und Umhüllung

<b>SAP -Code</b>	00014787	<b>Energieverbrauch der Zone 1 [KW]</b>	2,6
<b>Netzbreite [MM]</b>	1200	<b>Energieverbrauch der Zone 2 [KW]</b>	2,6
<b>Nettentiefe [MM]</b>	730	<b>Energieverbrauch der Zone 3 [KW]</b>	2,6
<b>Nettohöhe [MM]</b>	900	<b>Energieverbrauch der Zone 4 [KW]</b>	2,6
<b>Nettogewicht / kg]</b>	166.00	<b>Energieverbrauch der Zone 5 [KW]</b>	2,6
<b>Power Electric [KW]</b>	24.300	<b>Energieverbrauch der Zone 6 [KW]</b>	2,6
<b>Wird geladen</b>	400 V / 3N - 50 Hz	<b>Art des internen Teils des Geräts 1 (z. B. Ofen)</b>	elektrisch
<b>Anzahl der Zonen</b>	6	<b>Art des internen Teils des Geräts 2 (z. B. Ofen)</b>	statisch

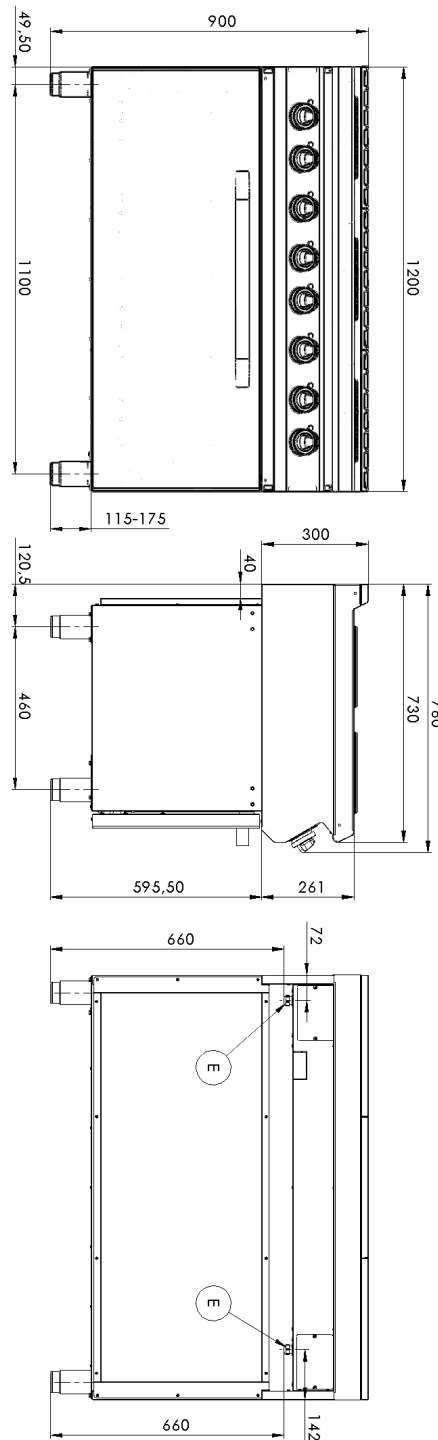
# Technisches Datenblatt

Technische Zeichnung



## Herd elektrisch mit statischem Backofen

<b>Modell</b>	<b>SAP -Code</b>	00014787
SPT 7120/31 E	<b>Eine Gruppe von Artikeln - Web</b>	Herde



# Technisches Datenblatt

technische Parameter



## Herd elektrisch mit statischem Backofen

<b>Modell</b>	<b>SAP -Code</b>	00014787
SPT 7120/31 E	<b>Eine Gruppe von Artikeln - Web</b>	Herde

### 1. SAP -Code:

00014787

### 2. Netzbreite [MM]:

1200

### 3. Nettentiefe [MM]:

730

### 4. Nettohöhe [MM]:

900

### 5. Nettogewicht / kg:

166.00

### 6. Bruttobreite [MM]:

1260

### 7. Grobtiefe [MM]:

820

### 8. Bruttohöhe [MM]:

1080

### 9. Bruttogewicht [kg]:

182.00

### 10. Gerätetyp:

Elektrisches Gerät

### 11. Konstruktionstyp des Geräts:

stationär

### 12. Power Electric [KW]:

24.300

### 13. Wird geladen:

400 V / 3N - 50 Hz

### 14. Schutz der Kontrollen:

IP24

### 15. Die Außenfarbe des Geräts:

Edelstahl

### 16. Material:

AISI 304 obere Platte und Umhüllung

### 17. Arbeitsplatztyp:

Eingepresst - komfortable Wartung und Reinigung

### 18. Arbeitsplatzmaterial:

AISI 304

### 19. Dicke der Arbeitsplatte [MM]:

1.50

### 20. Anzahl der Zonen:

6

### 21. Energieverbrauch der Zone 1 [KW]:

2,6

### 22. Energieverbrauch der Zone 2 [KW]:

2,6

### 23. Energieverbrauch der Zone 3 [KW]:

2,6

### 24. Energieverbrauch der Zone 4 [KW]:

2,6

### 25. Energieverbrauch der Zone 5 [KW]:

2,6

### 26. Energieverbrauch der Zone 6 [KW]:

2,6

### 27. Service -Zugänglichkeit:

von durch Abnehmen des Frontpaneels

### 28. Sicherheits -Thermoelement:

Ja

# Technisches Datenblatt

technische Parameter



## Herd elektrisch mit statischem Backofen

<b>Modell</b>	<b>SAP -Code</b>	00014787
SPT 7120/31 E	<b>Eine Gruppe von Artikeln - Web</b>	Herde

### 29. Verstellbare Füße:

Ja

### 34. Ofengröße:

GN 3x 1/1

### 30. Anzahl der Brenner/heißen Teller:

6

### 35. Art des internen Teils des Geräts 1 (z. B. Ofen):

elektrisch

### 31. Art der elektrischen Kochzonen:

rund

### 36. Art des internen Teils des Geräts 2 (z. B. Ofen):

statisch

### 32. Ofentyp:

elektrisch, statisch

### 37. Dichtung:

Ja

### 33. Ofen -Power -Gas [KW]:

8.70

### 38. Querschnitt der Leiter CU [mm<sup>2</sup>]:

10